



www.komunal.eu

Komunálne výskumné a poradenské centrum, n.o., Piešťany

28. odborná konferencia AKE, Gerlachov, 09.11.2009
Viktor Nižňanský

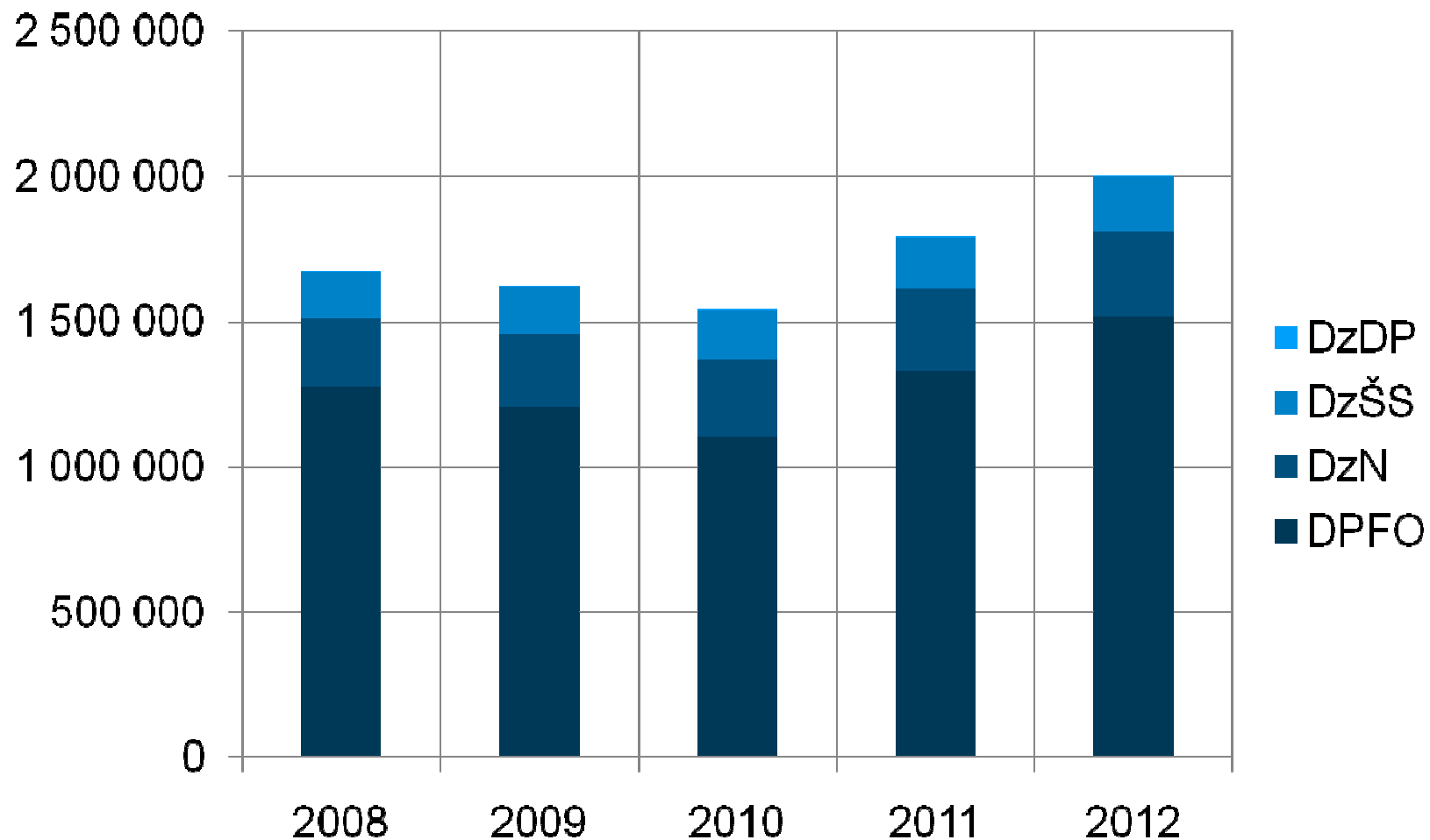
Posilnenie vlastných príjmov obcí, systémové zmeny

**Kríza je šancou
pre pokračovanie v systémových zmenách**

Čo prinesú budúce roky

Miernejší rast príjmov pri e rastúcom tlaku najmä na sociálne, výdavky.

Prognóza MF SR uvažuje s rastom výnosu DPFO v roku 2011 o 20%



Obce majú rezervy

➤ **Správa**

- odstraňovanie duplícít,
- vlastná politika odmeňovania,
- motivácia hľadania úspor
- kontrola vstupov, finančné plánovanie,
- využitie výpočtovej techniky,

➤ **Lepšie hospodárenie, manažment**

- verejné obstarávanie,
- hospodárenie s majetkom,
- efektívna pozemková politika (získavanie, príprava, ponuka),

➤ **Efektívnejšie zabezpečovanie služieb**

- outsourcing,
- privatizácia na miestnej úrovni,
- medziobecná spolupráca,

➤ **Financie**

- alternatívne spôsoby financovania,

➤ **Informácie, komunikácia, propagácia mesta**

Krízová situácia evokuje prechodné, jednorazové, opatrenie

Argumenty

1. Zlý odhad dopadu krízy na mestá a obce,
2. Podpora rozvoja miestnej ekonomiky, trhu práce,
3. Participácia štátu na modernizačnom dlhu,
4. Úhrada presunu úloh bez finančného krytia,

Kde na to vziať

1. Racionalizácia v štátnej správe
2. Zvýšenie efektivity vládnych investícií
3. Efektívnejšie hospodárenie s verejnými zdrojmi

Prísľub vlády už odznel

**podstatnejšie sú však opatrenia, ktoré
zmiernia dopady krízy, ale budú najmä
prevenciou pred dôsledkami budúcich
kríz**

100 % výnosu DzPFO samospráve

Dôvody

- čiastočná úhrada prepadu výnosu
- čiastočná úhrada presunu úloh bez finančného krytia
- čiastočná úhrada nových povinností v rámci originálnych kompetencií

V súčasnosti odmietavý postoj MF SR

Zníženie miery prerozdelenia

- úprava vzorca v prospech centier osídlenia

Dôvody

- priveľká solidarita, nezodpovedajúca poskytovaniu služieb
- cielená podpora rozvoja centier
- pevnejšie previazanie vzniku dane a jej užitia

Úprava dane z nehnuteľnosti

- základ dane : trhová hodnota / hodnota odvodená od rastu cien

Dôvody

- obce dostatočne neprofitujú zo stavebného boomu, pričom znášajú záťaž,
- možnosť rastu vlastných príjmov,
- zvyšovanie nezávislosti na dani z príjmu FO,
- efektívna miestna daňová politika,
- obmedzenie špekulatívnych nákupov.

Poplatok/daň za rozvoj namiesto „vyjednávaní“

Dôvody

- Jasné pravidlá: mesto - investor
- Zdroje za realizáciu podmienených a vyvolaných investícií
- Obmedzenie korupcie

Podmienka

- zákon definuje objem a využitie

Rozvojové poplatky, nič nové vo svete

- **Poplatky na úhradu dopadov na verejných zariadeniach** (USA, Kanada, Austrália)

napr: kanalizácia, parkoviská, školské zariadenia, cesty

- **Rozvojová daň**

daň sa vymeriava na výstavbu, rekonštrukciu, rozšírenie budov podľa hodnoty stavby, sú aj oslobodenia (Francúzsko)

- **Poplatky za služby spojené s výstavbou**

kompensácia za využívanie infra, likvidáciu odpadov (USA)

- **Zvláštne stavebné povinnosti**

úhrada nákladov na rozšírenie infra, skládok odpadu, iných komunálnych zariadení (vyvolané investície)

- **Poplatok/daň za zhodnotenie**

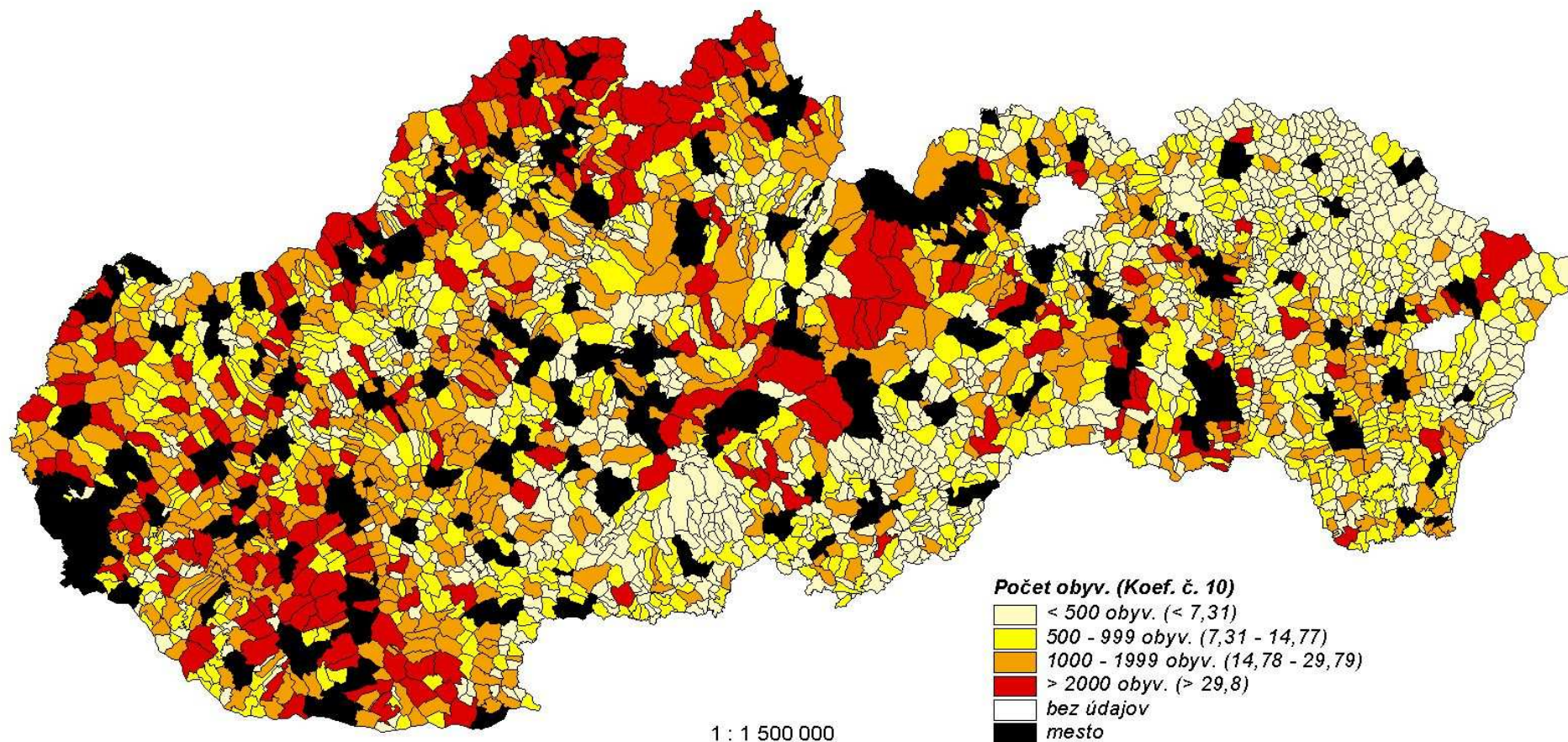
zvýšenie bonity nehnuteľnosti verejnou investíciou (USA, Šv.Hol...)

Komunálna reforma

Dôvody

- Posilnenie konkurencieschopnosti vidieckeho priestoru, rozvoj centier
- Zlepšenie podmienok pre investovanie
- Vytvorenie predpokladov pre lepšie zvládnutie štrukturálnych zmien
- Efektivita a dostupnosť služieb
- Zachovanie štruktúry osídlenia
- Zníženie regionálnych disparít

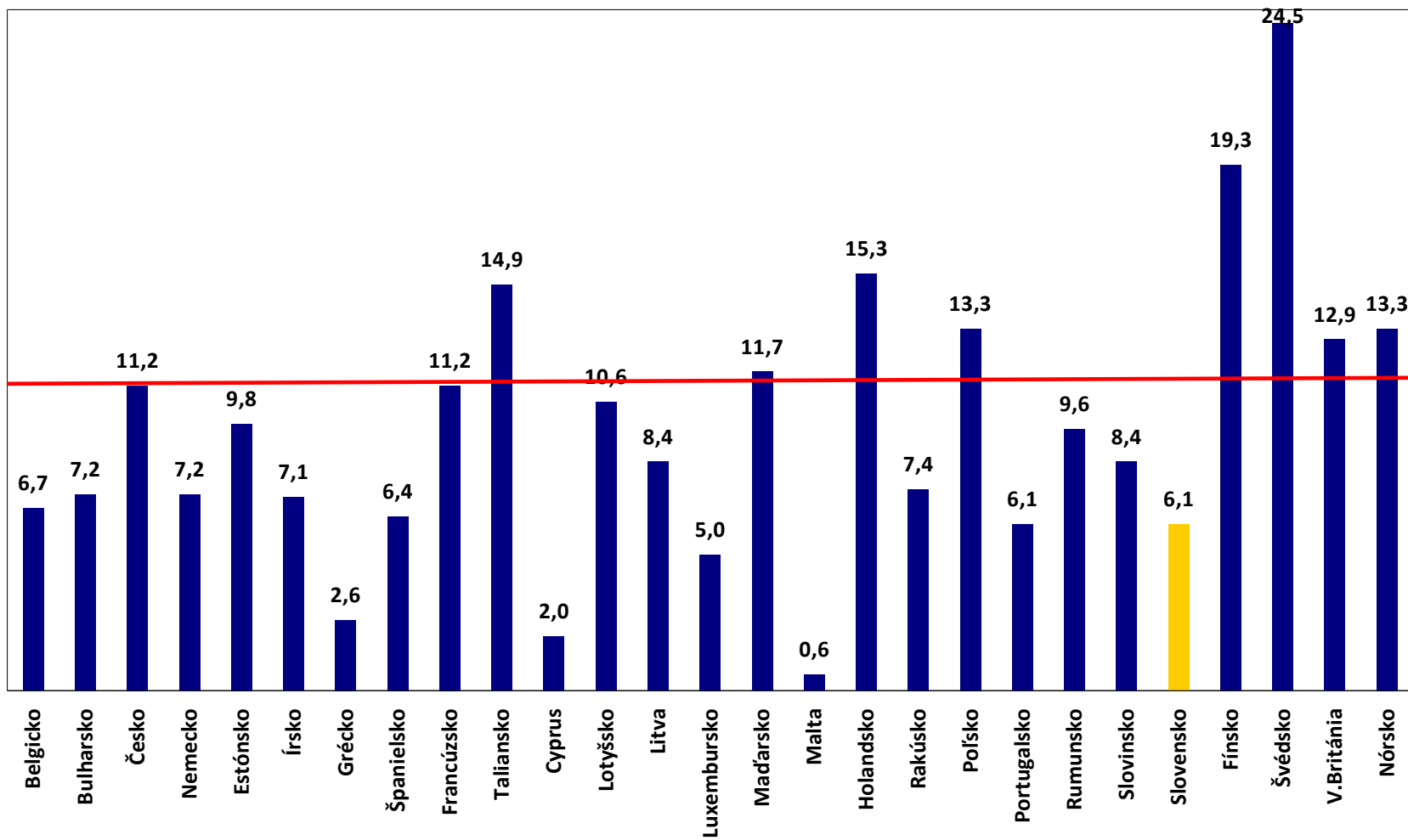
mapa č. 19: Počet obyvateľov vidieckych obcí
(1991)



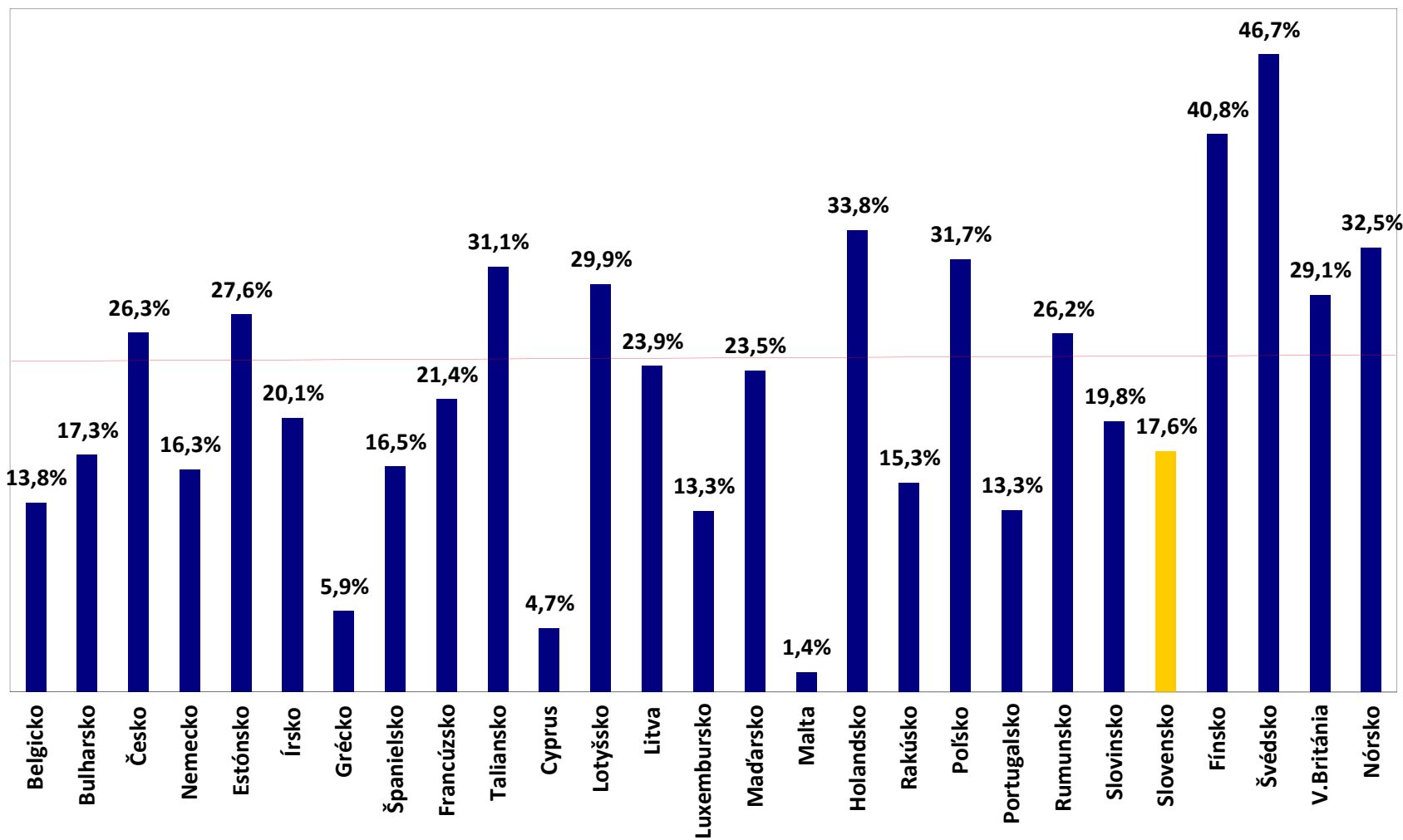
Naplnenie princípu subsidiarity

- Napriek zmenám 2002-2005 nedosahujeme priemernú mieru decentralizácie štátov EÚ
- Obmedzené možnosti miestnej daňovej politiky, priveľa solidarity, nízka väzba medzi tvorbou dane a jej užitím
 - **približne 50% predstavujú vládne transfery**
 - **80% daňových príjmov tvorí podiel na dani z príjmu FO**
 - **prerozdeľovanie v regionálnom školstve**

Podiel výdavkov územnej samosprávy na HDP



Podiel výdavkov samosprávy na verejných výdavkoch



Je nevyhnutné pokračovať v decentralizácii

- privatizácia (aj na miestnej úrovni)
- väčšie zapojenie mimovládnych inštitúcií
- presun ďalších kompetencií na obce a VÚC (zrušenie preneseného výkonu pôsobnosti štátnej správy)

Dôvody

- využitie potenciálu,
- vyššia efektivita,
- spravodlivosť,
- **stabilita a odolnosť voči krízovým situáciám**

kom

komunálne výskumné a poradenské centrum, n.o., www.komunal.eu

**Komunálne výskumné a poradenské
centrum, n.o.
Námestie SNP 4, 921 01 Piešťany**

www.komunal.eu

niznansky@komunal.eu

tel.: +421 33 76 22 440