

HORSKÉ OBLASTI

Do horských oblastí sú zaradené obce, ktoré spĺňajú jedno z nasledujúcich kritérií:

- Priemerná nadmorská výška obce väčšia alebo rovná 700 m n. m.
- Priemerná nadmorská výška obce väčšia alebo rovná 600 m n. m. a menšia ako 700 m n. m.
- Svahovitosť územia obce väčšia alebo rovná 20% (11,18°) na ploche väčšej ako 50% územia obce
- Priemerná nadmorská výška obce väčšia alebo rovná 500 m n. m. a menšia ako 600 m n. m. v kombinácii so svahovitosťou obce väčšou ako 15% (8,31°) na ploche väčšej ako 50% územia obce.

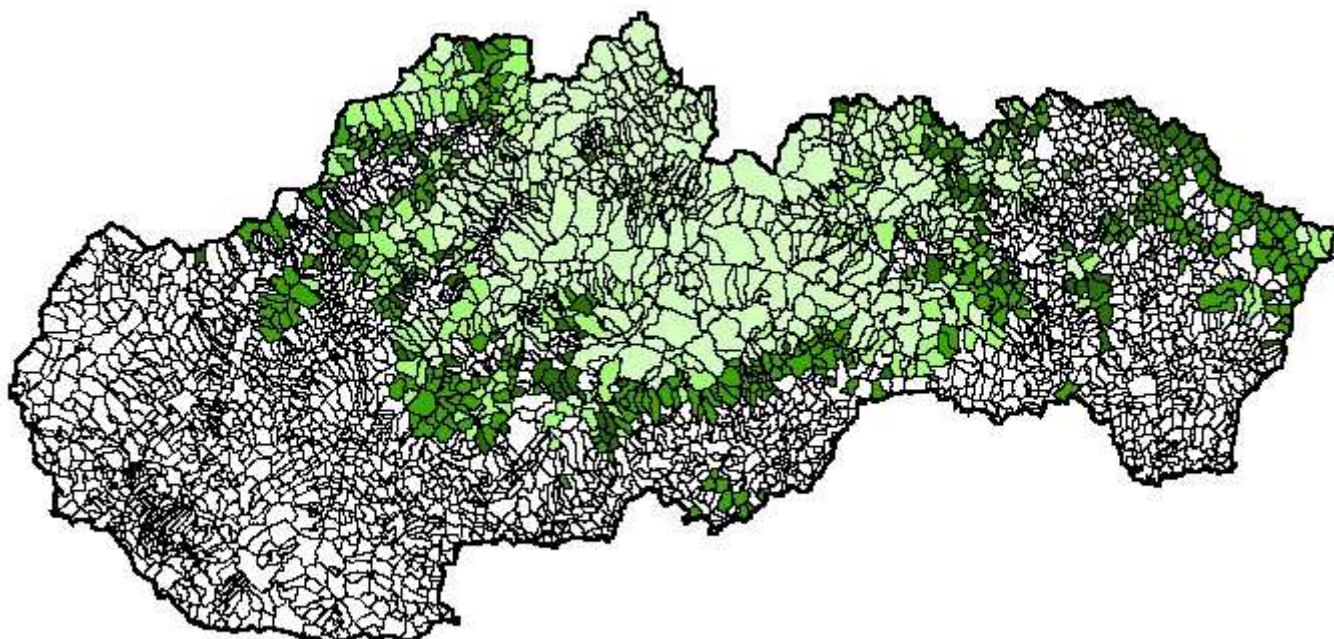
Charakteristika horských oblastí

Poľnohospodárska pôda zaradená do horských oblastí v nadmorskej výške nad 700 m sa nachádza v strednej časti severného Slovenska, kde priemerná teplota za vegetačné obdobie predstavuje 10°C a počet dní s teplotou nad 5°C je 182 dní.

Horské oblasti s nadmorskou výškou nad 600 m sa nachádzajú vo východnej a západnej časti severného Slovenska, kde priemerná teplota za vegetačné obdobie predstavuje 11°C a počet dní s teplotou nad 5°C je 202 dní.

Oblasti s nadmorskou výškou nad 500 m predstavujú okrajové územie horských oblastí, kde priemerná teplota za vegetačné obdobie predstavuje 13°C a počet dní s teplotou nad 5°C je 208 dní.

Katastrálne územia zaradené do horských oblastí



Kategória	horská oblasť
H1	nadm. výška > 700 m
H2	nadm. výška 600 - 700 m

Kategória	horská oblasť
H3	svahovitosť > 20 %
H4	kombinácia: > 500 m, > 15 %