

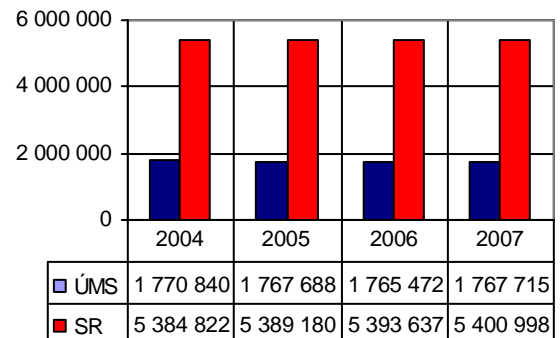
Východiskové údaje pre prerozdelenie dane z príjmu FO

Do porovnania bola zahrnutých 58 členských miest Únie miest Slovenska

I.1 Počet obyvateľov

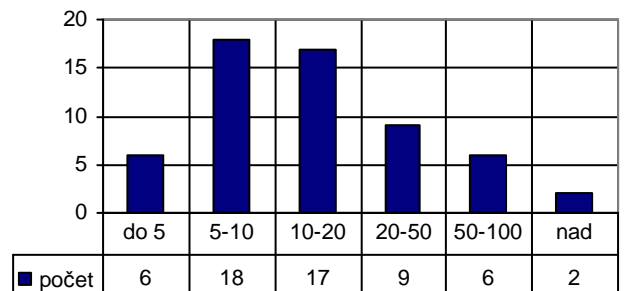
Vývoj za roky 2004 - 2007

Podiel členských miest Únie sa pohybuje v rokoch 2004 – 2007 v rozmedzí 32,7 – 32,9% všetkých obyvateľov Slovenska. Je pozorovateľný mierny pokles podielu po roku 2005. Dôvodom môže byť začínajúci proces suburbanizácie, resp. iná štruktúra obyvateľov miest oproti vidieku.



Veľkostná štruktúra miest

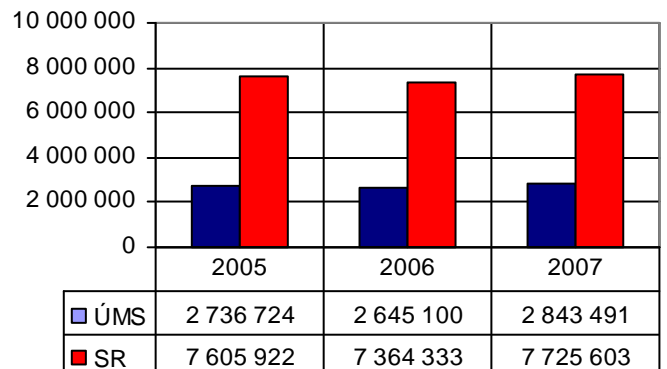
Viac ako 70% členských miest Únie tvoria mestá do 20 000 obyvateľov.



I.2 Prepočítaný počet žiakov

Vývoj za roky 2004 - 2007

Podiel prepočítaných žiakov členských miest Únie sa pohybuje v rozmedzí 35,9%(2006) – 36,8% (2007). Po miernom poklese v roku 2006 (-3,4% oproti roku 2005) narástol tento koeficient o 7,5% v roku 2007 oproti roku 2006. Zatiaľ čo celoslovenský priemer je 1,43 prepočítaného žiaka na 1 obyvateľa, v prípade členských miest je to iba 1,27 v roku 2007.



I.3 Počet obyvateľov nad 62 rokov

Počet obyvateľov nad 62 rokov vzrástol v rokoch 2004-2007 na Slovensku o 6,2 %, v členských mestách Únie o 3,4%, čo svedčí o „starnutí“ najmä vidieckeho priestoru. V roku 2007 činil podiel obyvateľov nad 62 rokov 14,4% na Slovensku v členských mestách Únie to bolo 14,0%.

